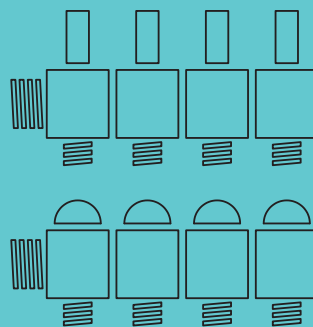


KUBO 50



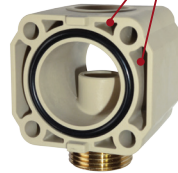
MANIFOLDS

COLLETTORI





Air chambers
Camere anti
condensa



KUBO 50

KUBO 50 is the new 1" thermoplastic modular manifold; it's studied for underfloor heating and cooling systems. It's the only one manifold with double air chambers integrated, and it's suitable for boxes with 90 mm. of depth.

The manifold is equipped with a new sensible flow meter, used in combination with the new generation of electronic pumps.

The particular shape of end parts allows the installation of any additional accessories like by-pass...

KUBO 50 è il nuovo collettore modulare da 1" in tecnopolimero per impianti radianti di riscaldamento e raffreddamento a pavimento.

È l'unico collettore sul mercato da 1" con doppia camera, alloggiabile in cassetta con profondità 90 mm, studiato appositamente per sistemi di raffreddamento radiante.

È dotato di particolare flussimetro ad alta sensibilità, particolarmente indicato con l'uso odierno di circolatori a portata variabile.

La particolare conformazione della parte terminale consente in qualunque momento l'installazione di eventuali accessori supplementari (by-pass...).

TECHNICAL DATA:

Max glycol percentage:	50%
Standard working pressure:	1,5÷2,5 bar
Max working pressure:	6 bar
Test pressure:	8 bar
Temperature range:	4÷70°C

Manifold connection:	1" F
Outlets connection:	3/4" M Eurocone
Centers distance:	50 mm
Box depth:	90 mm

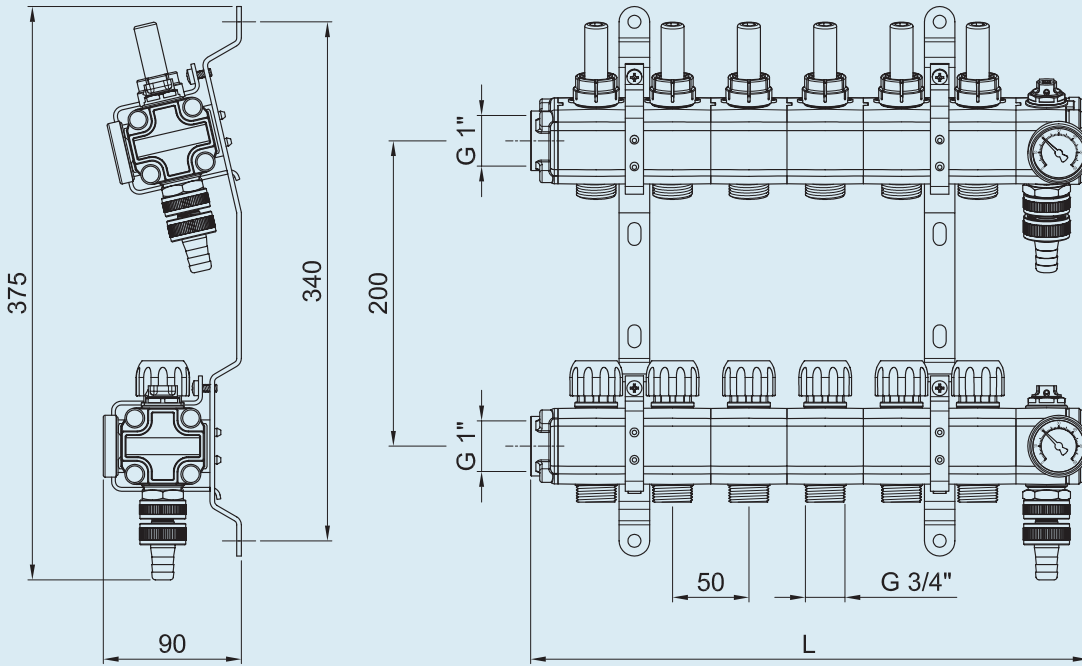
CARATTERISTICHE TECNICHE:

Max percentuale di glicole:	50%
Pressione di esercizio standard:	1,5÷2,5 bar
Massima pressione di esercizio:	6 bar
Pressione di collaudo:	8 bar
Campo di temperatura:	4÷70°C

Attacchi principali:	1" F
Derivazioni:	3/4" M Eurocono
Interasse derivazioni:	50 mm
Profondità cassetta:	90 mm

KUBO 50

TECHNICAL DATA • CARATTERISTICHE TECNICHE

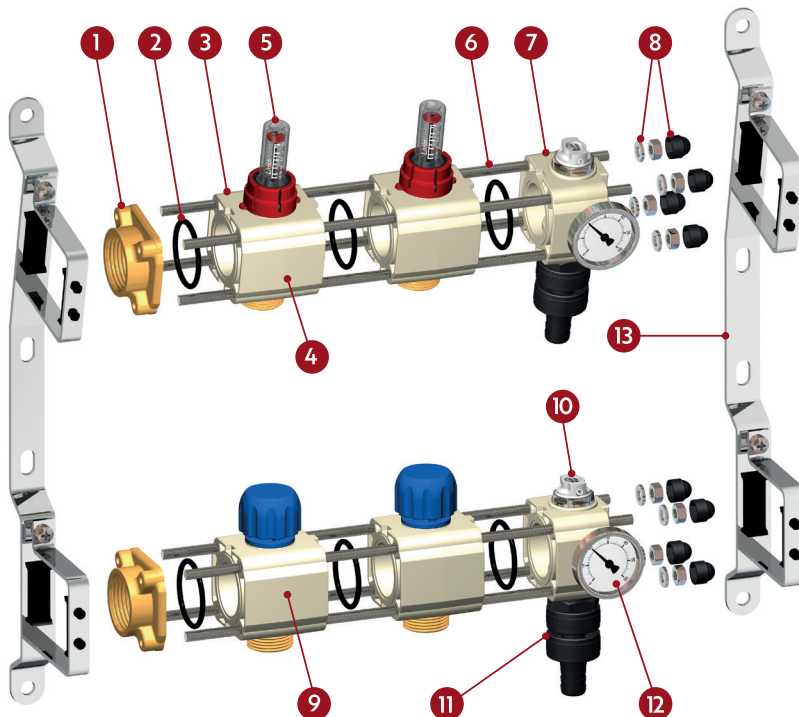


COMPONENTS

Modules, the air vent block, the head and the terminal which make up the manifold are joined with 8 MA threaded bars inserted in the 4 holes of each component. Tightening of the nuts positioned on the end block is performed with a torque spanner to ensure seal evenness and stability between parts. Each assembled manifold undergoes strict tests to guarantee functionality and fluid passage sealing.

COMPONENTI

I moduli, il gruppo sfogo aria, la testata e il terminale che compongono il collettore, vengono uniti con barre filettate da 8 MA inserite nei 4 fori di ogni elemento. Il serraggio dei dadi, posti sul terminale, viene effettuato con chiave dinamometrica per garantire l'omogeneità di tenuta e di stabilità tra le parti. Ogni collettore assemblato è posto a severi test atti a garantirne la funzionalità e la tenuta al passaggio dei fluidi.



- 1 1" Brass Head
Testata in ottone 1"
- 2 O-Ring - O-ring
- 3 Bracket - Staffa
- 4 Supply Module
Modulo di mandata
- 5 Flow meter - Flussimetro
- 6 Threaded Bar - Barra filettata
- 7 End part - Terminale
- 8 Nuts & Plastic Covers
Dadi e copridadi
- 9 Return Module
Modulo di ritorno
- 10 Air vent - Valvola sfogo aria
- 11 Drain valve
Rubinetto carico/scarico
- 12 Thermometer - Termometro
- 13 Bracket - Staffa

Administrative Department

Sede Amministrativa

Via Verdi, 38/B
24060 Telgate (BG) - Italy
Tel. +39 035 0591003
info@ondathermsrl.com

Headquarter

Sede Operativa

Via Monte Fenera, 11
13018 Valduggia (VC) - Italy
Tel. +39 0163 487 731
Fax +39 0163 487 700

www.ondathermsrl.com

Follow us



COMPANY WITH
QUALITY SYSTEM
CERTIFIED BY DNV

ISO 9001