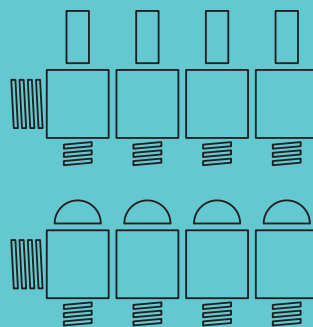


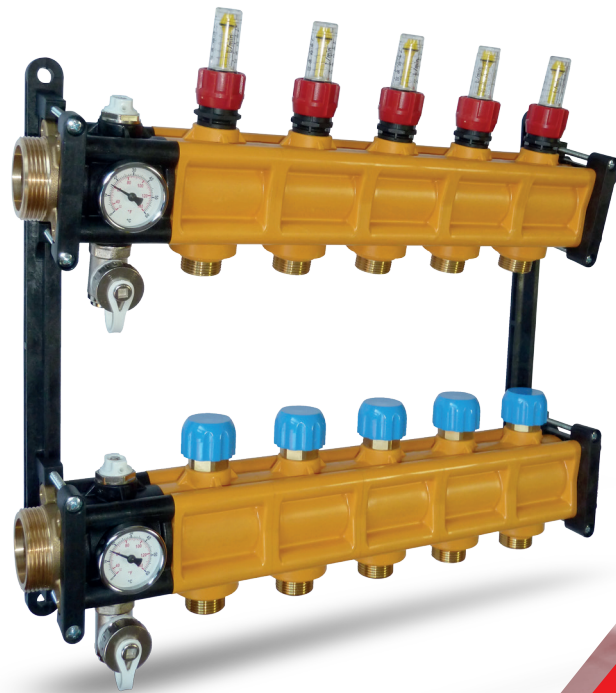
KOMBI 65



MANIFOLDS

COLLETTORI





KOMBI 65

KOMBI 65 is the Onda manifold studied and produced for big installations in under floor heating.

Constructed in highly efficient and technologically evolved materials, it comes with a flow meter with a special range (4 -20 L/min).

The return segment is equipped with built-in shut-off valve for each single circuit. It can be supplied with 1" or 3/4" EUR connections with 1 1/2" head.

It's suitable for big installation in UFH (using 20 x 2 mm or 25 x 2.3 mm Pipe). It can be equipped with its special 1 1/2" ball valve.

KOMBI 65 è un collettore Onda studiato e prodotto per impianti radianti industriali.

Stampato con materiali di ultima generazione, è dotato di uno speciale flussimetro ad alta portata da 4/20 lit. min.

Il collettore di ritorno può essere fornito con vitone termostattizzabile o con semplice maniglia di intercettazione.

Può essere fornito con derivazioni da 3/4" eurocono o da 1" e testata da 1 1/2".

E' indicato per tutte le applicazioni industriali con tubazioni da 20 x 2 o 25 x 2,3 mm.

A richiesta, possono essere abbinare le speciali valvole a passaggio totale da 1 1/2".

TECHNICAL DATA:

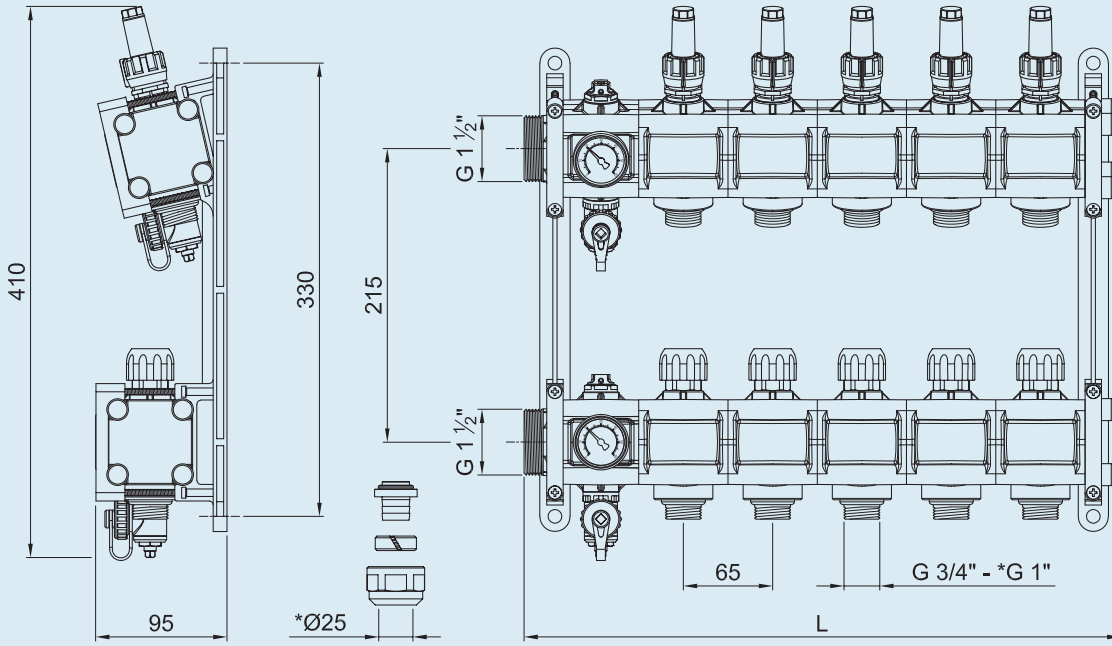
Max glycol percentage:	50%
Standard working pressure:	1,5÷2,5 bar
Max working pressure:	6 bar
Test pressure:	8 bar
Temperature range:	4÷70°C
Manifold connection:	1 1/2" M
Outlets connection:	3/4" M Eurocone (1" M)
Centers distance:	65 mm
Box depth:	110 mm

CARATTERISTICHE TECNICHE:

Max percentuale di glicole:	50%
Pressione di esercizio standard:	1,5÷2,5 bar
Massima pressione di esercizio:	6 bar
Pressione di collaudo:	8 bar
Campo di temperatura:	4÷70°C
Attacchi principali:	1 1/2" M
Derivazioni:	3/4" M Eurocono (1" M)
Interasse derivazioni:	65 mm
Profondità cassetta:	110 mm

KOMBI 65

TECHNICAL DATA • CARATTERISTICHE TECNICHE



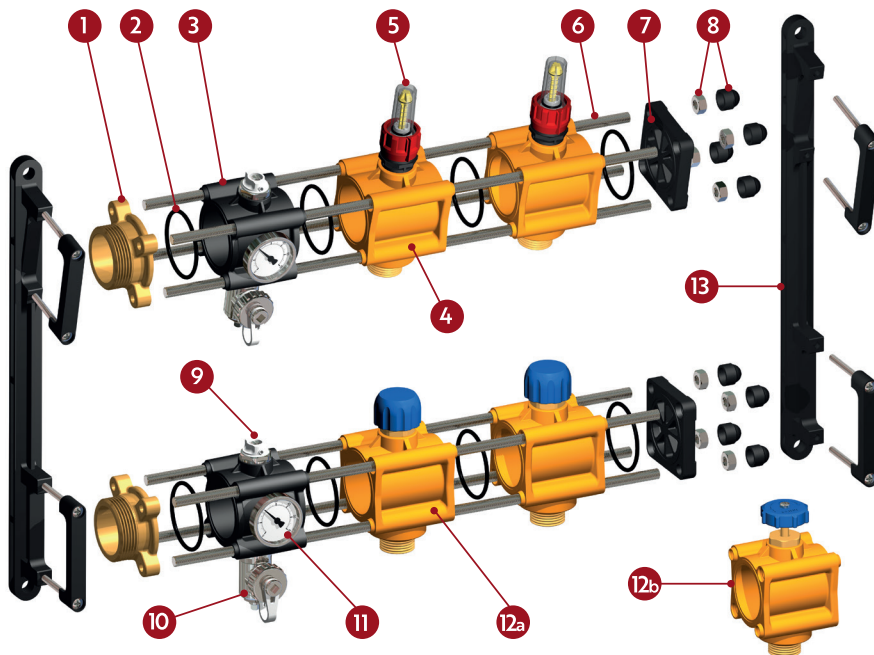
Loops - N. vie	L
2	240
3	305
4	370
5	435
6	500
7	565
8	630
9	695
10	760
11	825
12	890
13	955
14	1020
15	1085
16	1150
17	1215

COMPONENTS

Modules, the air vent block, the head and the terminal which make up the manifold are joined with 8 MA threaded bars inserted in the 4 holes of each component. Tightening of the nuts positioned on the head is performed with a torque spanner to ensure seal evenness and stability between parts. Each assembled manifold undergoes strict tests to guarantee functionality and fluid passage sealing.

COMPONENTI

I moduli, il gruppo sfogo aria, la testata e il terminale che compongono il collettore, vengono uniti con barre filettate da 8 MA inserite nei 4 fori di ogni elemento. Il serraggio dei dadi, posti sulla testata, viene effettuato con chiave dinamometrica per garantire l'omogeneità di tenuta e di stabilità tra le parti. Ogni collettore assemblato è posto a severi test atti a garantirne la funzionalità e la tenuta al passaggio dei fluidi.



- 1 1 1/2" M Brass Head
Testata in ottone 1 1/2" M
- 2 O-Ring - O-ring
- 3 Head module
Modulo testata
- 4 Supply Module
Modulo di mandata
- 5 Flow meter - Flussimetro
- 6 Threaded Bar - Barra filettata
- 7 Plastic End - Terminale
- 8 Nuts & Plastic Covers
Dadi e copridadi
- 9 Air vent - Valvola sfogo aria
- 10 Drain Valve
Rubinetto carico/scarico
- 11 Thermometer - Termometro
- 12a Return Module - manual
Modulo di ritorno manuale
- 12b Return Module - thermostatic
Modulo di ritorno termostatico
- 13 Bracket - Staffa

Administrative Department

Sede Amministrativa

Via Verdi, 38/B
24060 Telgate (BG) - Italy
Tel. +39 035 0591003
info@ondathermsrl.com

Headquarter

Sede Operativa

Via Monte Fenera, 11
13018 Valduggia (VC) - Italy
Tel. +39 0163 487 731
Fax +39 0163 487 700

www.ondathermsrl.com

Follow us



COMPANY WITH
QUALITY SYSTEM
CERTIFIED BY DNV
ISO 9001