

MANIFOLDS

COLLETTORI

KUBO 50 FC





DUFC

KUBO 50 FC

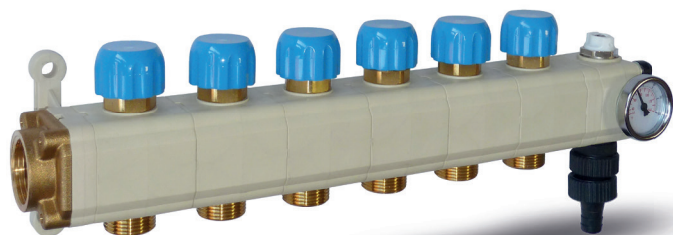
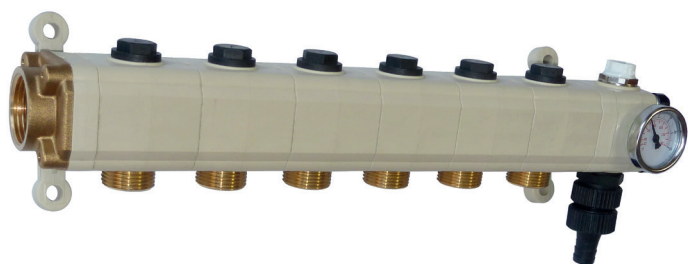
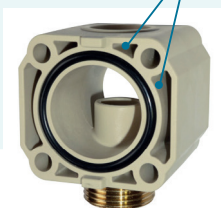
KUBO 50 FC is the 1" Onda composite manifold studied and constructed for connecting fan coil systems.

Every single module comes with an integrated double air chamber.

Return outlets have built-in shut-off valves for actuators.

It can be supplied with 3/4" outlets and 1" main connections. It's suitable for boxes with 80 mm. of depth.

Air chambers
Camere anti condensa



KUBO 50 FC è il collettore Onda da 1", studiato e prodotto per collegare sistemi a ventilconvettori. Ogni singolo circuito presenta una camera d'aria, che ha lo scopo di ridurre ulteriormente i fenomeni di condensa.

Il collettore di ritorno comprende vironi termostattizzabili su ogni singola via.

E' dotato di connessioni da 3/4" eurocono, di attacchi principali da 1" ed è alloggiabile in cassette con profondità da 80 mm.

Technical data:

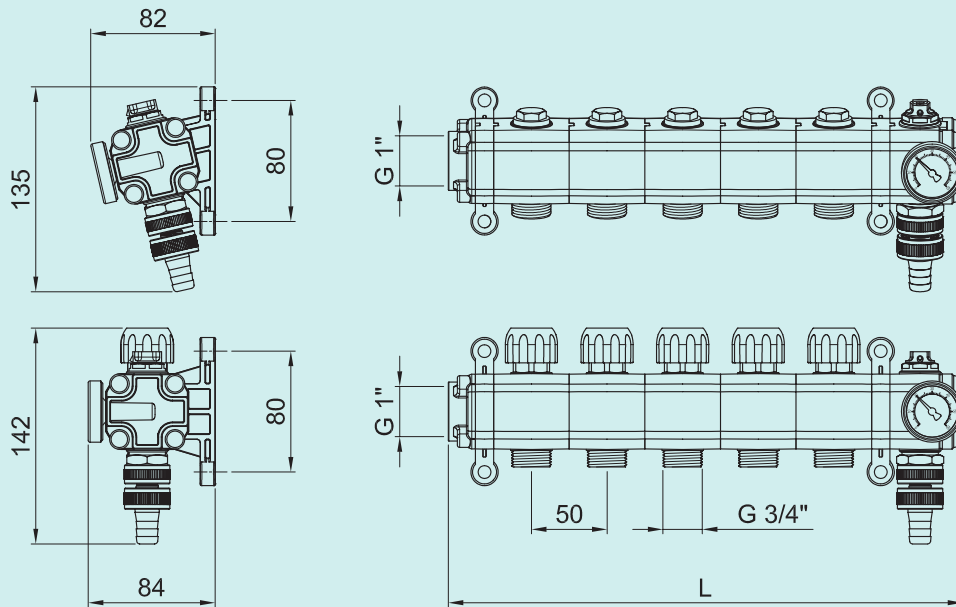
Max glycol percentage:	50%
Standard working pressure:	1,5÷2,5 bar
Max working pressure:	6 bar
Test pressure:	8 bar
Temperature range:	4÷70°C

Manifold connection:	1" F
Outlets connection:	3/4" M Eurocone
Centers distance:	50 mm

Caratteristiche tecniche:

Max percentuale di glicole:	50%
Pressione di esercizio standard:	1,5÷2,5 bar
Massima pressione di esercizio:	6 bar
Pressione di collaudo:	8 bar
Campo di temperatura:	4÷70°C

Attacchi principali:	1" F
Derivazioni:	3/4" M Eurocono
Interasse derivazioni:	50 mm



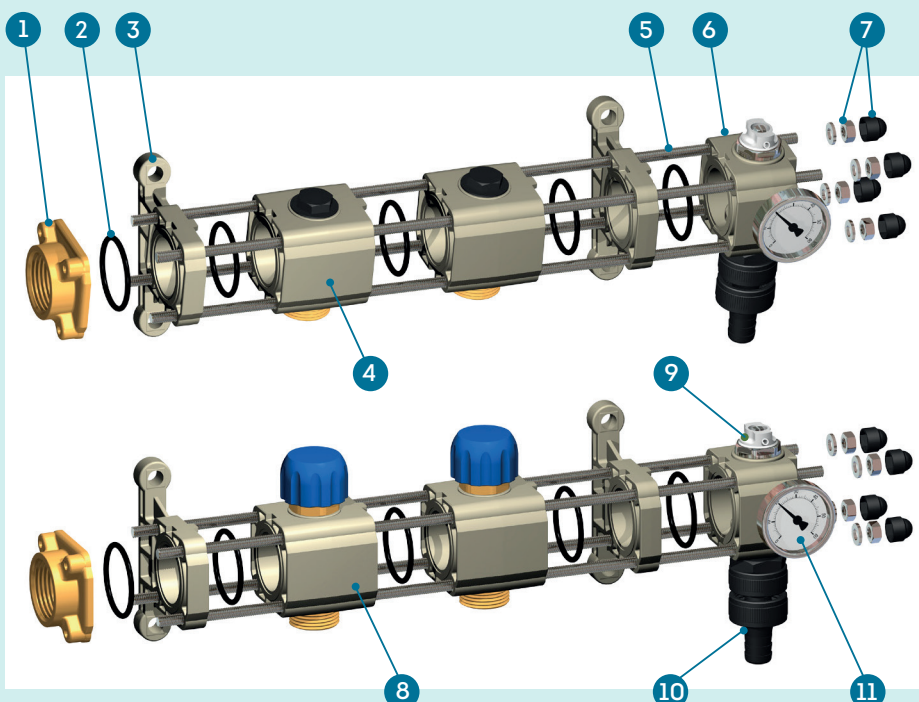
Loops - N. vie	L
2	190
3	240
4	290
5	340
6	390
7	440
8	490
9	540
10	590
11	640
12	690
13	740

Components

Modules, the air vent block, the head and the terminal which make up the manifold are joined with stainless steel 6 MA threaded bars inserted in the 4 holes of each component. Tightening of the nuts positioned on the head is performed with a torque spanner to ensure seal evenness and stability between parts. Each assembled manifold undergoes strict tests to guarantee functionality and fluid passage sealing.

COMPONENTI

I moduli, il gruppo sfogo aria, la testata e il terminale che compongono il collettore, vengono uniti con barre filettate in acciaio inox da 6 MA inserite nei 4 fori di ogni elemento. Il serraggio dei dadi, posti sulla testata, viene effettuato con chiave dinamometrica per garantire l'omogeneità di tenuta e di stabilità tra le parti. Ogni collettore assemblato è posto a severi test atti a garantirne la funzionalità e la tenuta al passaggio dei fluidi.



- 1 1" Brass Head
Testata in ottone 1"
- 2 O-Ring - O-ring
- 3 Integrated bracket
Staffa integrata
- 4 Supply module
Modulo di mandata
- 5 Threaded bar
Barra filettata
- 6 End part - Terminale
- 7 Nuts & plastic covers
Dadi e copridado
- 8 Return module
Modulo di ritorno
- 9 Air vent - Sfogo aria
- 10 Drain valve
Rubinetto carico/scarico
- 11 Thermometer - Termometro

ONDA

Administrative Department

Sede Amministrativa

Via Verdi, 38/B
24060 Telgate (BG) - Italy
Tel. +39 035 0591003
info@ondathermsrl.com

Headquarter

Sede Operativa

Via Monte Fenera, 11
13018 Valduggia (VC) - Italy
Tel. +39 0163 487 731
Fax +39 0163 487 700



COMPANY WITH
QUALITY SYSTEM
CERTIFIED BY DNV GL
= ISO 9001 =